

  
tilde  
edition

Sinnentnehmendes Lesen

# Lesekarten Sommer



Sinnentnehmendes Lesen

# Lesekarten einfach \*



# Hinweise zu diesem Material

Lesekarten für Leseübungen auf der Satzebene.  
Sie sind als Zuordnungskarten konzipiert, bei denen zu einer Bildkarte jeweils die passende Textkarte gefunden werden soll.

Die Karten sind dreifach differenziert: der einfache Kartensatz ist mit einem Stern auf dem Titelblatt gekennzeichnet, der mittelschwierige ist an zwei Sternen und der schwierige an drei Sternen erkennbar.

Die Bildkarten können einzeln aber genauso gut als Gedächtnisspiel genutzt werden wie als Erzählanlass oder als Schreib Anlass für Kreatives Schreiben.



Deckblatt & Arbeitsauftrag für die Aufbewahrungsschachtel

Die im Dokument jeweils auf die Bild- und Textkarten folgende Seite dient der Selbstkontrolle:

Die kleinen Versionen der Bildkarten lassen sich per doppelseitigem Druck auf der Rückseite der Textkarten anbringen. So können die Kinder durch einfaches Umdrehen der Karten sofort kontrollieren, ob sie das richtige Kartenpaar zusammengestellt haben.

(Falls Ihnen der Duplex-Druck unheimlich ist, drucken Sie einfach alles auf einen Rutsch aus und kleben die Lösungen auf die Rückseite.)

## Copyright - Vermerke

**Konzeption & Gestaltung:** Bianka Blöcker

© 2018 tilde edition, Berlin - [www.tilde-edition.de](http://www.tilde-edition.de)

**Schriftarten:**

Andika (Open Font License) basiert auf Andika Basic von Annie Olsen (Open Font License)

BD Cartoon Shout (Free License)

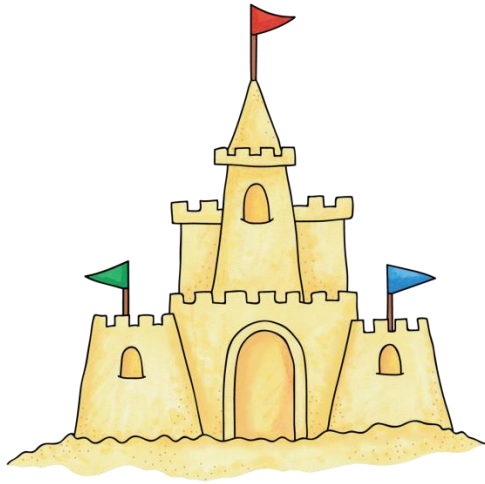
Good Dog ([www.fontsquirrel.com/license/GoodDog](http://www.fontsquirrel.com/license/GoodDog))

GruSchuDruBasic (von Florian Emrich, veröffentlicht unter OFL-Lizenz)

**Abbildungsnachweis:**

Titelbild: © [cirodedia-fotolia](http://cirodedia-fotolia)

Hinweise, Lesekarten: © [Katehadfielddesigns.com](http://Katehadfielddesigns.com)



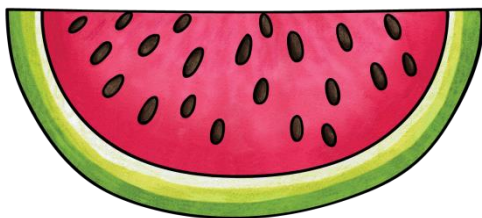
© 2018 tilde-edition.de | Abb. © Katehadfielddesigns.com



© 2018 tilde-edition.de | Abb. © Katehadfielddesigns.com

Die Burg ist aus Sand.

Der Ball ist bunt.



© 2018 tilde-edition.de | Abb. © Katehadfielddesigns.com

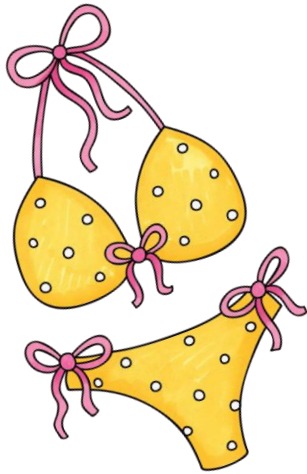


© 2018 tilde-edition.de | Abb. © Katehadfielddesigns.com

Die Melone hat Kerne.

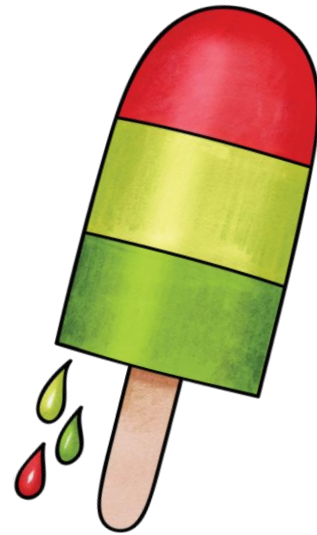
Die Limonade ist im Glas.





© 2018 tilde-edition.de | Abb. © Katehadfielddesigns.com

Der Bikini ist gelb.



© 2018 tilde-edition.de | Abb. © Katehadfielddesigns.com

Das Eis schmilzt.



© 2018 tilde-edition.de | Abb. © Katehadfielddesigns.com

Jan taucht.



© 2018 tilde-edition.de | Abb. © Katehadfielddesigns.com

Der Käfer hat Punkte.

Sinnentnehmendes Lesen

Lesekarten

mittel \*\*



# Hinweise zu diesem Material

Lesekarten für Leseübungen auf der Satzebene.

Sie sind als Zuordnungskarten konzipiert, bei denen zu einer Bildkarte jeweils die passende Textkarte gefunden werden soll.

Die Karten sind dreifach differenziert: der einfache Kartensatz ist mit einem Stern auf dem Titelblatt gekennzeichnet, der mittelschwierige ist an zwei Sternen und der schwierige an drei Sternen erkennbar.

Die Bildkarten können einzeln aber genauso gut als Gedächtnisspiel genutzt werden wie als Erzählanlass oder als Schreibanlass für Kreatives Schreiben.



Deckblatt & Arbeitsauftrag für die Aufbewahrungsschachtel

Die im Dokument jeweils auf die Bild- und Textkarten folgende Seite dient der Selbstkontrolle:

Die kleinen Versionen der Bildkarten lassen sich per doppelseitigem Druck auf der Rückseite der Textkarten anbringen.

So können die Kinder durch einfaches Umdrehen der Karten sofort kontrollieren, ob sie das richtige Kartenpaar zusammengestellt haben.

(Falls Ihnen der Duplex-Druck unheimlich ist, drucken Sie einfach alles auf einen Rutsch aus und kleben die Lösungen auf die Rückseite.)

## Copyright - Vermerke

**Konzeption & Gestaltung:** Bianka Blöcker

© 2018 tilde edition, Berlin - [www.tilde-edition.de](http://www.tilde-edition.de)

**Schriftarten:**

Andika (Open Font License) basiert auf Andika Basic von Annie Olsen (Open Font License)

BD Cartoon Shout (Free License)

Good Dog ([www.fontsquirrel.com/license/GoodDog](http://www.fontsquirrel.com/license/GoodDog))

GruSchuDruBasic (von Florian Emrich, veröffentlicht unter OFL-Lizenz)

**Abbildungsnachweis:**

*Titelbild, Hinweise, Lesekarten:* © [katehadfielddesigns.com](http://katehadfielddesigns.com)

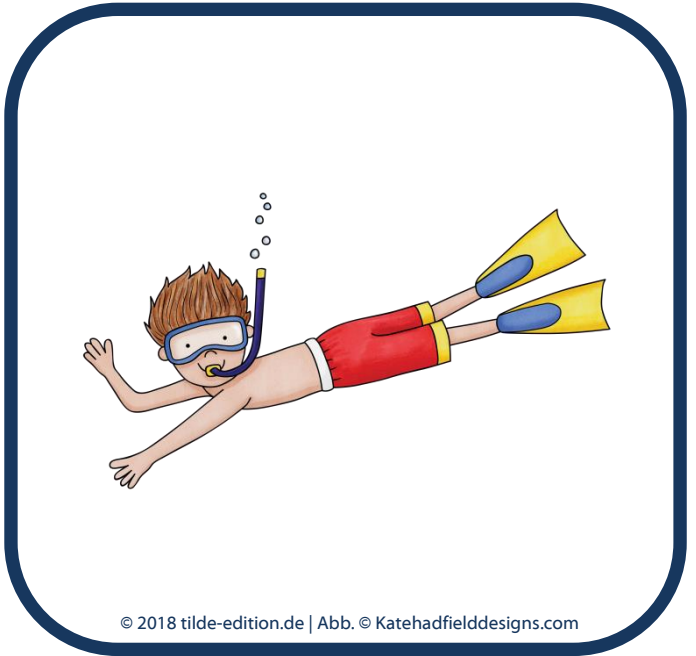
Tulpe, rot; Tulpe, gelb: Frits Ahlefeldt;

Schneeglöckchen, Narzisse: Nikita Golubev-flaticon.com





Ali liegt im roten Schwimmreifen.



Jan taucht mit Taucherbrille und Schwimmflossen.



Der bunte Schmetterling fliegt unter einer weißen Wolke.



Die Schwimmflossen sind blau und gelb.





© 2018 tilde-edition.de | Abb. © Katehadfielddesigns.com



© 2018 tilde-edition.de | Abb. © Frits Ahlefeldt

Über dem Schmetterling sind  
zwei weiße Wolken.

Sonnencreme schützt vor  
Sonnenbrand.



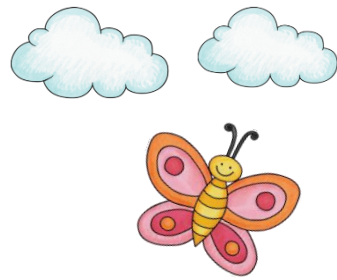
© 2018 tilde-edition.de | Abb. © Katehadfielddesigns.com



© 2018 tilde-edition.de | Abb. © Katehadfielddesigns.com

Der Badeanzug hat bunte  
Streifen.

Der Marienkäfer sitzt  
auf einem Grashalm.

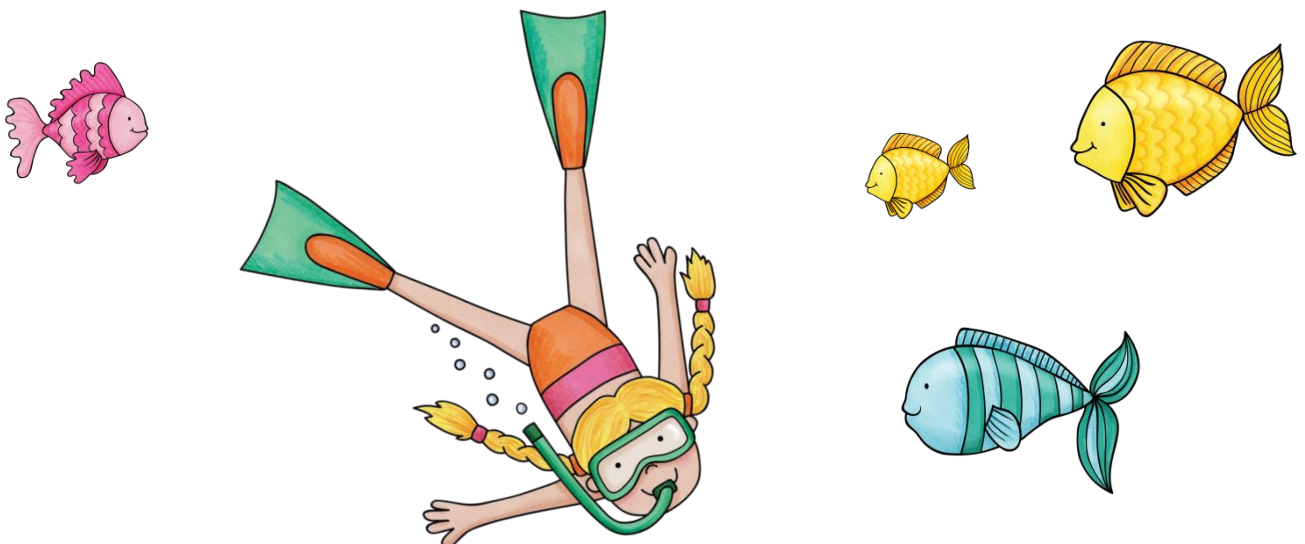


Sinnentnehmendes Lesen

Lesekarten

Schwierig

\*\*\*



# Hinweise zu diesem Material

Lesekarten für Leseübungen auf der Satzebene.

Sie sind als Zuordnungskarten konzipiert, bei denen zu einer Bildkarte jeweils die passende Textkarte gefunden werden soll.

Die Karten sind dreifach differenziert: der einfache Kartensatz ist mit einem Stern auf dem Titelblatt gekennzeichnet, der mittelschwierige ist an zwei Sternen und der schwierige an drei Sternen erkennbar.

Die Bildkarten können einzeln aber genauso gut als Gedächtnisspiel genutzt werden wie als Erzählanlass oder als Schreibanlass für Kreatives Schreiben.



Deckblatt & Arbeitsauftrag für die Aufbewahrungsschachtel

Die im Dokument jeweils auf die Bild- und Textkarten folgende Seite dient der Selbstkontrolle:

Die kleinen Versionen der Bildkarten lassen sich per doppelseitigem Druck auf der Rückseite der Textkarten anbringen.

So können die Kinder durch einfaches Umdrehen der Karten sofort kontrollieren, ob sie das richtige Kartenpaar zusammengestellt haben.

(Falls Ihnen der Duplex-Druck unheimlich ist, drucken Sie einfach alles auf einen Rutsch aus und kleben die Lösungen auf die Rückseite.)

## Copyright - Vermerke

**Konzeption & Gestaltung:** Bianka Blöcker

© 2018 tilde edition, Berlin - [www.tilde-edition.de](http://www.tilde-edition.de)

**Schriftarten:**

Andika (Open Font License) basiert auf Andika Basic von Annie Olsen (Open Font License)

BD Cartoon Shout (Free License)

Good Dog ([www.fontsquirrel.com/license/GoodDog](http://www.fontsquirrel.com/license/GoodDog))

GruSchuDruBasic (von Florian Emrich, veröffentlicht unter OFL-Lizenz)

**Abbildungsnachweis:**

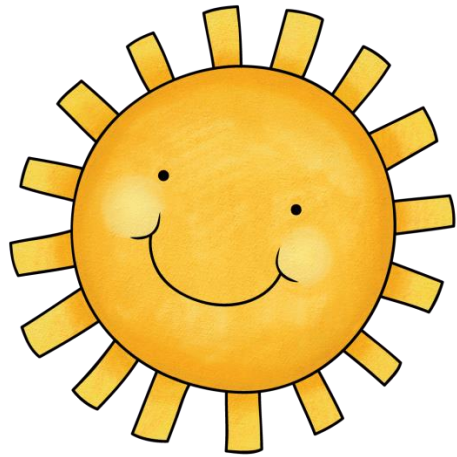
Titelbild, Hinweise, Lesekarten: © [katehadfielddesigns.com](http://katehadfielddesigns.com)

Tulpe, rot; Tulpe, gelb: Frits Ahlefeldt;

Schneeglöckchen, Narzisse: Nikita Golubev-flaticon.com



© 2018 tilde-edition.de | Abb. © Katehadfielddesigns.com



© 2018 tilde-edition.de | Abb. © Katehadfielddesigns.com

Mit Taucherbrille und Schnorchel  
kann man die Fische im Meer  
beobachten.

Im Sommer scheint die Sonne oft  
sehr heiß von einem wolkenlosen  
Himmel herunter.



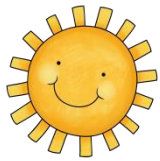
© 2018 tilde-edition.de | Abb. © Katehadfielddesigns.com



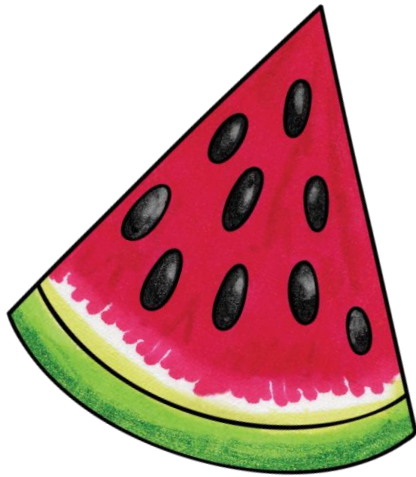
© 2018 tilde-edition.de | Abb. © Katehadfielddesigns.com

Die Sonnenbrille schützt die  
Augen vor schädlichen  
Sonnenstrahlen.

Im Sommerurlaub trägt Mara oft  
den ganzen Tag lang ihre gelben  
Flip Flops.

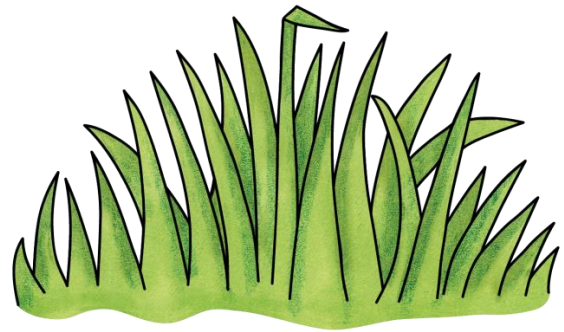






© 2018 tilde-edition.de | Abb. © Katehadfielddesigns.com

Die Wassermelone hat rotes  
Fruchtfleisch und eine grüne  
Schale.



© 2018 tilde-edition.de | Abb. © Katehadfielddesigns.com

Im heißen Sommer bleibt das Gras  
nur grün, wenn man es  
regelmäßig gießt.



© 2018 tilde-edition.de | Abb. © Katehadfielddesigns.com

Im Sommer spendet ein  
Sonnenschirm etwas Schatten.



© 2018 tilde-edition.de | Abb. © Katehadfielddesigns.com

Im Sommer müssen die Blumen im  
Garten regelmäßig mit der  
Gießkanne gegossen werden.

