

tilde

edition

Leseprobe
Sinnentnehmendes Lesen

Lesekarten

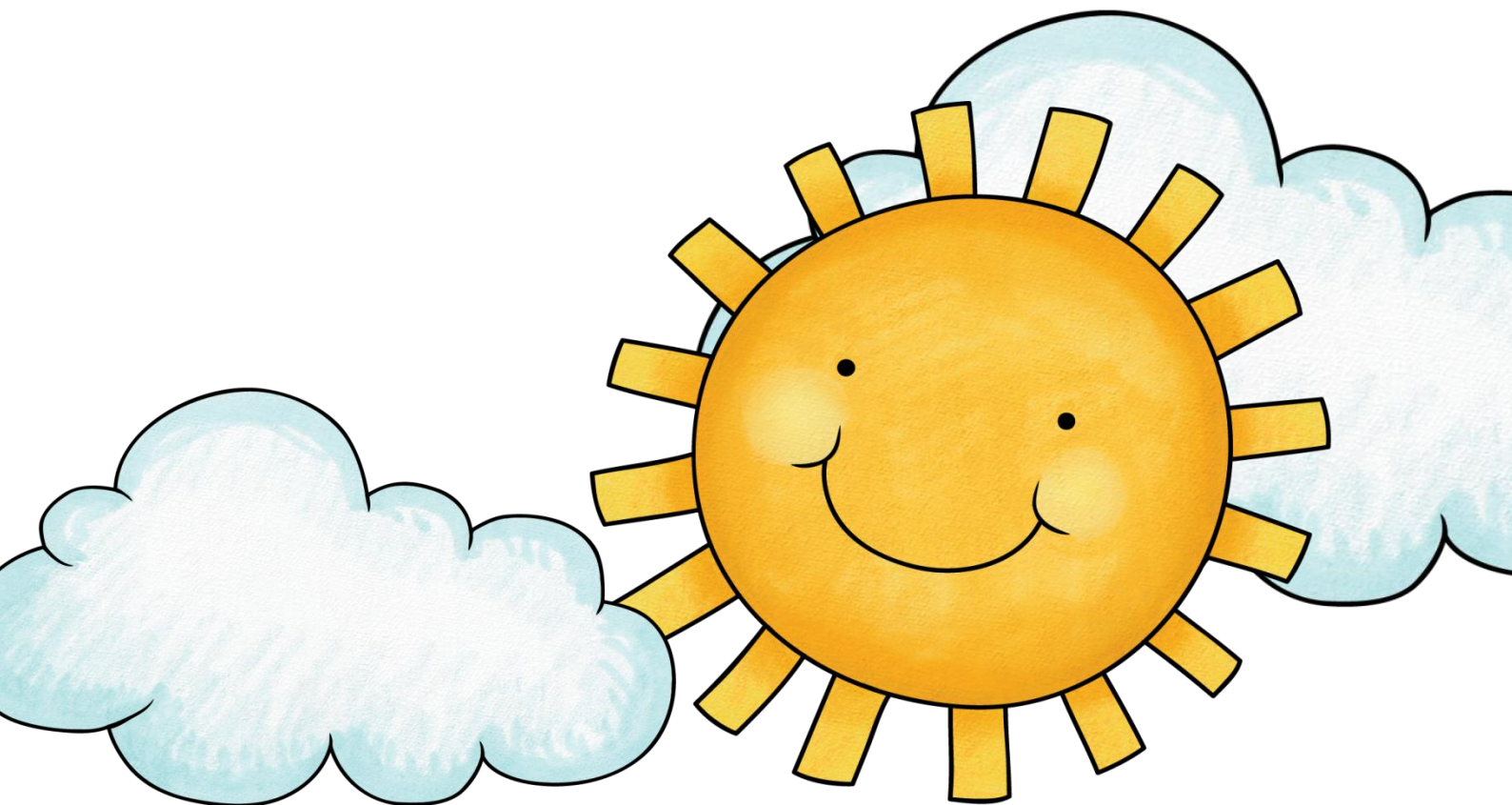
Frühling



Sinnentnehmendes Lesen

Lesekarten

einfach *



Hinweise zu diesem Material

Lesekarten für Leseübungen auf der Satzebene.
Sie sind als Zuordnungskarten konzipiert, bei denen zu einer Bildkarte jeweils die passende Textkarte gefunden werden soll.

Die Karten sind dreifach differenziert: der einfache Kartensatz ist mit einem Stern auf dem Titelblatt gekennzeichnet, der mittelschwierige ist an zwei Sternen und der schwierige an drei Sternen erkennbar.

Die Bildkarten können einzeln aber genauso gut als Gedächtnisspiel genutzt werden wie als Erzählanlass oder als Schreib Anlass für Kreatives Schreiben.

Die im Dokument jeweils auf die Bild- und Textkarten folgende Seite dient der Selbstkontrolle:
Die kleinen Versionen der Bildkarten lassen sich per doppelseitigem Druck auf der Rückseite der Textkarten anbringen.
So können die Kinder durch einfaches Umdrehen der Karten sofort kontrollieren, ob sie das richtige Kartenpaar zusammengestellt haben.

(Falls Ihnen der Duplex-Druck unheimlich ist, drucken Sie einfach alles auf einen Rutsch aus und kleben die Lösungen auf die Rückseite.)



Copyright - Vermerke

Konzeption & Gestaltung: Bianka Blöcker

© 2018 tilde edition, Berlin - www.tilde-edition.de

Schriftarten:

Andika (Open Font License) basiert auf Andika Basic von Annie Olsen (Open Font License)

BD Cartoon Shout (Free License)

Good Dog (www.fontsquidrel.com/license/GoodDog)

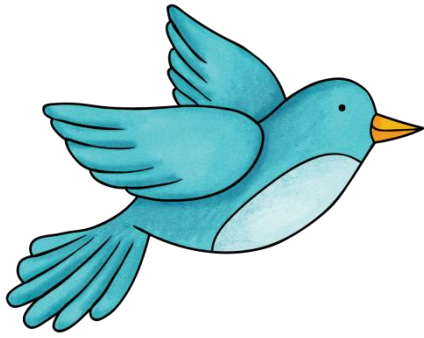
GruSchuDruBasic (von Florian Emrich, veröffentlicht unter OFL-Lizenz)

Abbildungsnachweis:

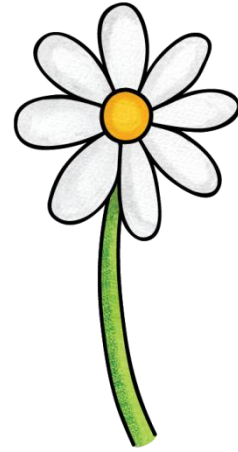
Titelbild, Hinweise, Lesekarten: © katehadfielddesigns.com

Tulpe, rot; Tulpe, gelb: Frits Ahlefeldt;

Schneeglöckchen, Narzisse: Nikita Golubev-flaticon.com



© 2018 tilde-edition.de | Abb. © Katehadfielddesigns.com



© 2018 tilde-edition.de | Abb. © Katehadfielddesigns.com

Der Vogel ist blau.

Die Blume ist weiß.



© 2018 tilde-edition.de | Abb. © Katehadfielddesigns.com



© 2018 tilde-edition.de | Abb. © Katehadfielddesigns.com

Das Blatt ist grün.

Der Schirm ist rosa.



Sinnentnehmendes Lesen

Lesekarten mittel **



Hinweise zu diesem Material

Lesekarten für Leseübungen auf der Satzebene.

Sie sind als Zuordnungskarten konzipiert, bei denen zu einer Bildkarte jeweils die passende Textkarte gefunden werden soll.

Die Karten sind dreifach differenziert: der einfache Kartensatz ist mit einem Stern auf dem Titelblatt gekennzeichnet, der mittelschwierige ist an zwei Sternen und der schwierige an drei Sternen erkennbar.

Die Bildkarten können einzeln aber genauso gut als Gedächtnisspiel genutzt werden wie als Erzählanlass oder als Schreib Anlass für Kreatives Schreiben.

Die im Dokument jeweils auf die Bild- und Textkarten folgende Seite dient der Selbstkontrolle:

Die kleinen Versionen der Bildkarten lassen sich per doppelseitigem Druck auf der Rückseite der Textkarten anbringen. So können die Kinder durch einfaches Umdrehen der Karten sofort kontrollieren, ob sie das richtige Kartenpaar zusammengestellt haben.

(Falls Ihnen der Duplex-Druck unheimlich ist, drucken Sie einfach alles auf einen Rutsch aus und kleben die Lösungen auf die Rückseite.)



Deckblatt & Arbeitsauftrag für die Aufbewahrungsschachtel

Copyright - Vermerke

Konzeption & Gestaltung: Bianka Blöcker

© 2018 tilde edition, Berlin - www.tilde-edition.de

Schriftarten:

Andika (Open Font License) basiert auf Andika Basic von Annie Olsen (Open Font License)

BD Cartoon Shout (Free License)

Good Dog (www.fontsquidrel.com/license/GoodDog)

GruSchuDruBasic (von Florian Emrich, veröffentlicht unter OFL-Lizenz)

Abbildungsnachweis:

Titelbild, Hinweise, Lesekarten: © katehadfielddesigns.com

Tulpe, rot; Tulpe, gelb: Frits Ahlefeldt;

Schneeglöckchen, Narzisse: Nikita Golubev-flaticon.com



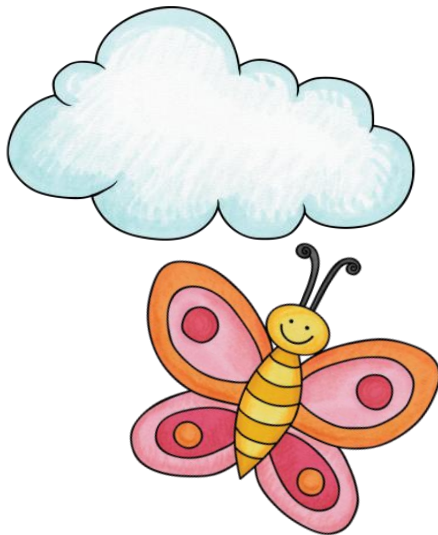
© 2018 tilde-edition.de | Abb. © Katehadfielddesigns.com

Die Hummel fliegt zu der
weißen Blume.



© 2018 tilde-edition.de | Abb. © Katehadfielddesigns.com

Mit der Gießkanne gießt man
Blumen.



© 2018 tilde-edition.de | Abb. © Katehadfielddesigns.com

Der bunte Schmetterling fliegt
unter einer weißen Wolke.



© 2018 tilde-edition.de | Abb. © Katehadfielddesigns.com

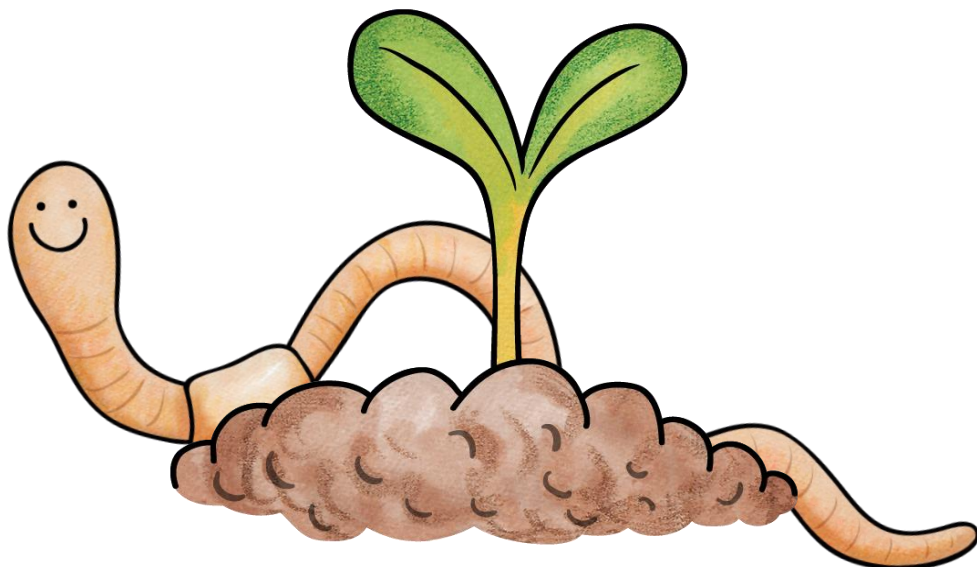
Die kleine Schnecke sitzt auf dem
rosa Regenschirm.



Sinnentnehmendes Lesen

Lesekarten

Schwierig



Hinweise zu diesem Material

Lesekarten für Leseübungen auf der Satzebene.

Sie sind als Zuordnungskarten konzipiert, bei denen zu einer Bildkarte jeweils die passende Textkarte gefunden werden soll.

Die Karten sind dreifach differenziert: der einfache Kartensatz ist mit einem Stern auf dem Titelblatt gekennzeichnet, der mittelschwierige ist an zwei Sternen und der schwierige an drei Sternen erkennbar.

Die Bildkarten können einzeln aber genauso gut als Gedächtnisspiel genutzt werden wie als Erzählanlass oder als Schreib Anlass für Kreatives Schreiben.

Die im Dokument jeweils auf die Bild- und Textkarten folgende Seite dient der Selbstkontrolle:

Die kleinen Versionen der Bildkarten lassen sich per doppelseitigem Druck auf der Rückseite der Textkarten anbringen. So können die Kinder durch einfaches Umdrehen der Karten sofort kontrollieren, ob sie das richtige Kartenpaar zusammengestellt haben.

(Falls Ihnen der Duplex-Druck unheimlich ist, drucken Sie einfach alles auf einen Rutsch aus und kleben die Lösungen auf die Rückseite.)

Frühling

Lesekarten ***



**Finde zu jedem Bild die passende Textkarte!
Kontrolliere – hast du alles richtig?**

© 2018 tilde-edition.de | Abb. © Katehadfielddesigns.com

Deckblatt & Arbeitsauftrag für die Aufbewahrungsschachtel

Copyright - Vermerke

Konzeption & Gestaltung: Bianka Blöcker

© 2018 tilde edition, Berlin - www.tilde-edition.de

Schriftarten:

Andika (Open Font License) basiert auf Andika Basic von Annie Olsen (Open Font License)

BD Cartoon Shout (Free License)

Good Dog (www.fontsquidrel.com/license/GoodDog)

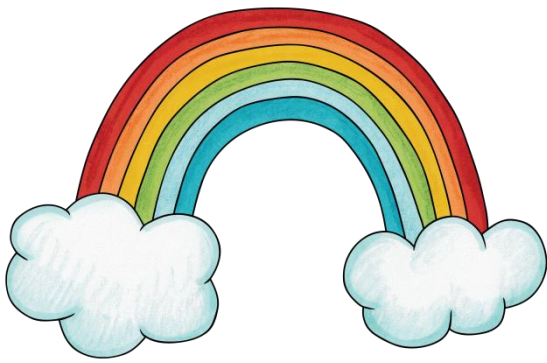
GruSchuDruBasic (von Florian Emrich, veröffentlicht unter OFL-Lizenz)

Abbildungsnachweis:

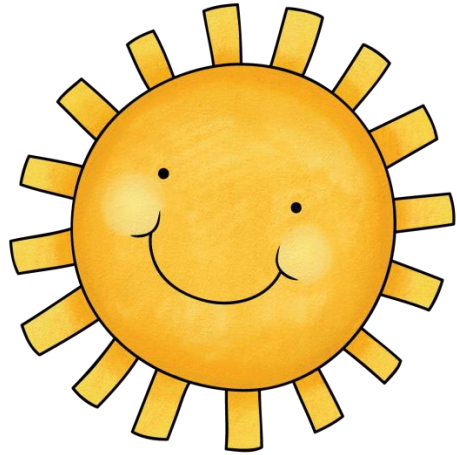
Titelbild, Hinweise, Lesekarten: © katehadfielddesigns.com

Tulpe, rot; Tulpe, gelb: Frits Ahlefeldt;

Schneeglöckchen, Narzisse: Nikita Golubev-flaticon.com



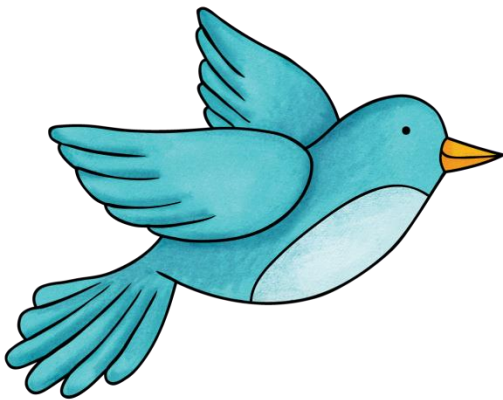
© 2018 tilde-edition.de | Abb. © Katehadfielddesigns.com



© 2018 tilde-edition.de | Abb. © Katehadfielddesigns.com

Im Frühling regnet es oft bei Sonnenschein. Man sieht dann einen Regenbogen.

Im Frühling scheint die Sonne wieder länger und wärmer.



© 2018 tilde-edition.de | Abb. © Katehadfielddesigns.com



© 2018 tilde-edition.de | Abb. © Katehadfielddesigns.com

Im Frühling kehren die Zugvögel aus Afrika zurück.

Im Blumentopf keimt der Blumensamen. Die Pflanze hat schon zwei Keimblätter.

